

LEGENDA PLYNOINSTALACE:

SPOTŘEBA PLYNU:

- MAXIMÁLNÍ SPOTŘEBA PLYNU 51,72M3/HOD
- MINIMÁLNÍ SPOTŘEBA PLYNU 2M3/HOD

ZÁKLADNÍ ÚDAJE:

- INSTALOVANÝ VÝKON 426 kW
- TLAK PLYNU NA VSTUPU DO HOŘÁKŮ SPOTŘEBIČŮ 2kPa

OSAZENÍ SPOTŘEBIČŮ:

- KOTELNA III. KAT DLE ČSN070703, V 5.NP.
- K1, K, K3 - 3 KS KONDENZAČNÍ KOTEL 890kW
- LABORATOŘE V 2.NP:
- 120 KS KAHAN 8 1,3kW

POZN.:

- PLYNOINSTALACE PROVEDENA DLE EN15001, EN1775, ČSN070703,
- MINIMÁLNÍ VZDÁLENOST PLYNOVÉHO POTRUBÍ OD KONSTRUKCÍ JE 100 MM
- POTRUBÍ UZEMNIT
- ODFUKY ARMATURA A ODVZD. VYVÉŠT MIMO OBJEKT MIN 1,5M OD OKEN A DVEŘÍ A MIN 3M NAD TEREN NEBO MIN. 1M NAD STŘECHU
- V PŘÍPADĚ VEDENÍ PLYNOVODU V PODHLEDU MUSÍ BÝT PODHLED SNADNO ODMĚNATELNÝ A PERFOROVANÝ NEBO PŘÍČNĚ VĚTRANÝ
- POTRUBÍ PLYNOVODU BUDE V PROSTUPECH PŘES KONSTRUKCE OPATŘENO CHRÁNIČKOU, PŘESAHLUJÍCÍ STAVEBNÍ KONSTRUKCE NA OBĚ STRANY O 50 mm A UTĚSNIT.
- CHRÁNIČKY BUDOU ZHOTOVENY ZE STEJNÉHO MATERIÁLU
- JAKO POTRUBÍ PLYNOVODU A BUDOU UTĚSNĚNY TRVALE PLASTICKÝM TMELEM.
- PROVOZNÍ ZKOUŠKY SPOTŘEBIČŮ DLE POKYNU VÝROBCE
- REGULÁTOR INSTALOVÁN V SOULADU S TPG 609 01
- FAKTURAČNÍ PLYNOMĚR INSTALOVÁN V SOULADU S TPG 934 01
- VĚTRÁNÍ KOTELNY DLE TPG 908 02
- VÝMĚNA VZDUCHU V MÍSTNOSTECH S KAHANÝ DLE TPG 704 01

LEGENDA PLYNOINSTALACE:

PLYNOVODNÍ PŘÍPOJKA SRD11 PE50x4,6

VNITŘNÍ PLYNOINSTALACE

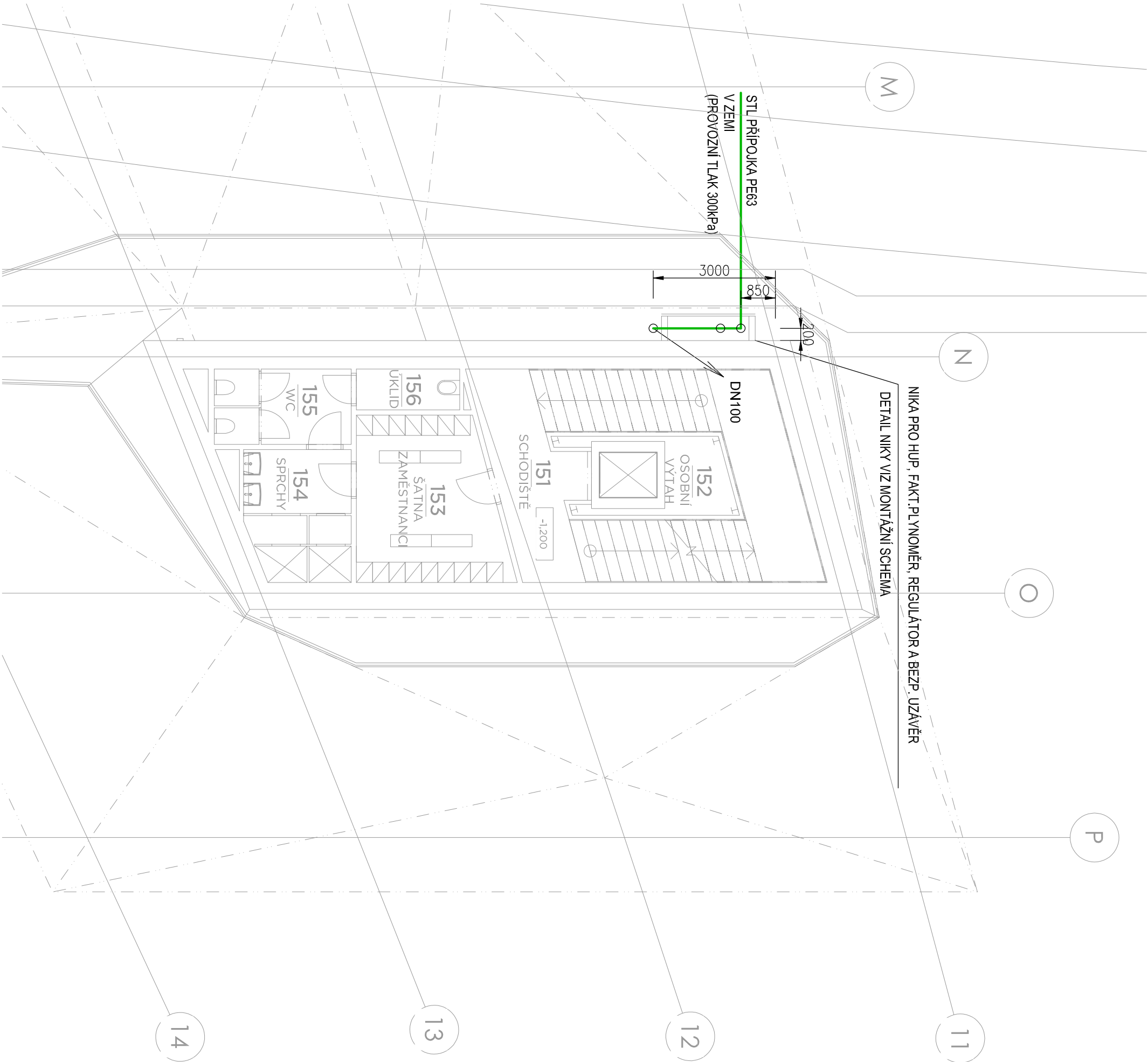
Z TRUBEK OCELOVÝCH

SPOJOVANÝCH SVAŘOVÁNÍM

P STÁVAJÍCÍ STOUPAČKA PLYNOVODU

VZDÁLENOSTI ULOŽENÍ POTRUBÍ:

- DN15...MAX.2,0M
- DN25...MAX.2,5M
- DN32...MAX.3,0M
- DN40...MAX.3,3M
- DN50...MAX.4,0M
- DN80...MAX.5,5M
- DN100...MAX.6,5M



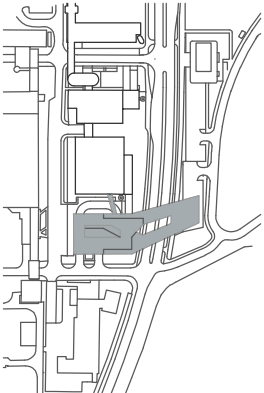
KOMPLEXNÍ SIMULAČNÍ CENTRUM MU

BRNO-BOHUNICE, ČESKÁ REPUBLIKA

	EVROPSKÁ UNIE Evropské unie Operativní program Výzkum, vývoj a vzdělávání		MINISTERSTVO VÝCHOVY, Mládeže a tělovýchovy
Investor	MASARYKOVA UNIVERZITA		
Hl. inženýr projektu	Ing. Jiří DUCHÁČEK		
Generální projektant	AID team a.s.		
Spolupráce	Arch.Design s.r.o.		
Přímý zpracovatel	SANIPROJEKT, s.r.o.		



Revize	
00	2016 - 06 - 09
01	2016 - 08 - 08 ZMĚNA POČTU KOTLŮ Mgr. MINAŘIK
02	
03	
Vypínavci	Mgr. Tomáš MINAŘIK
Ved. projekční	Mgr. Tomáš MINAŘIK



±0,000 = 275,900 BPV

Číslo zakázky	3413 - 20
Stavba	SIM
Stupeň	DSP
Název PS - SO	D 101 - SIMULAČNÍ CENTRUM MU
Část	D 101.08 - VNITŘNÍ ROZVOD PLYNU
Název výkresu	PŮDORÝS 1.NP - VNITŘNÍ PLYNOINSTALACE
Datum	2016 - 08 - 08
Formát	3 x A4
Měřítko	1:100
Stavba	sim
DSP	D 101
08	08
102	102
01	01

